



## CATTENOM LOISIRS CULTURE

Espace Yves Duteil

BP50

57570 CATTENOM

Tel : 03 82 55 49 95

« L'accès à la culture pour tous »

# PROCOLE SANITAIRE – CoVid 19

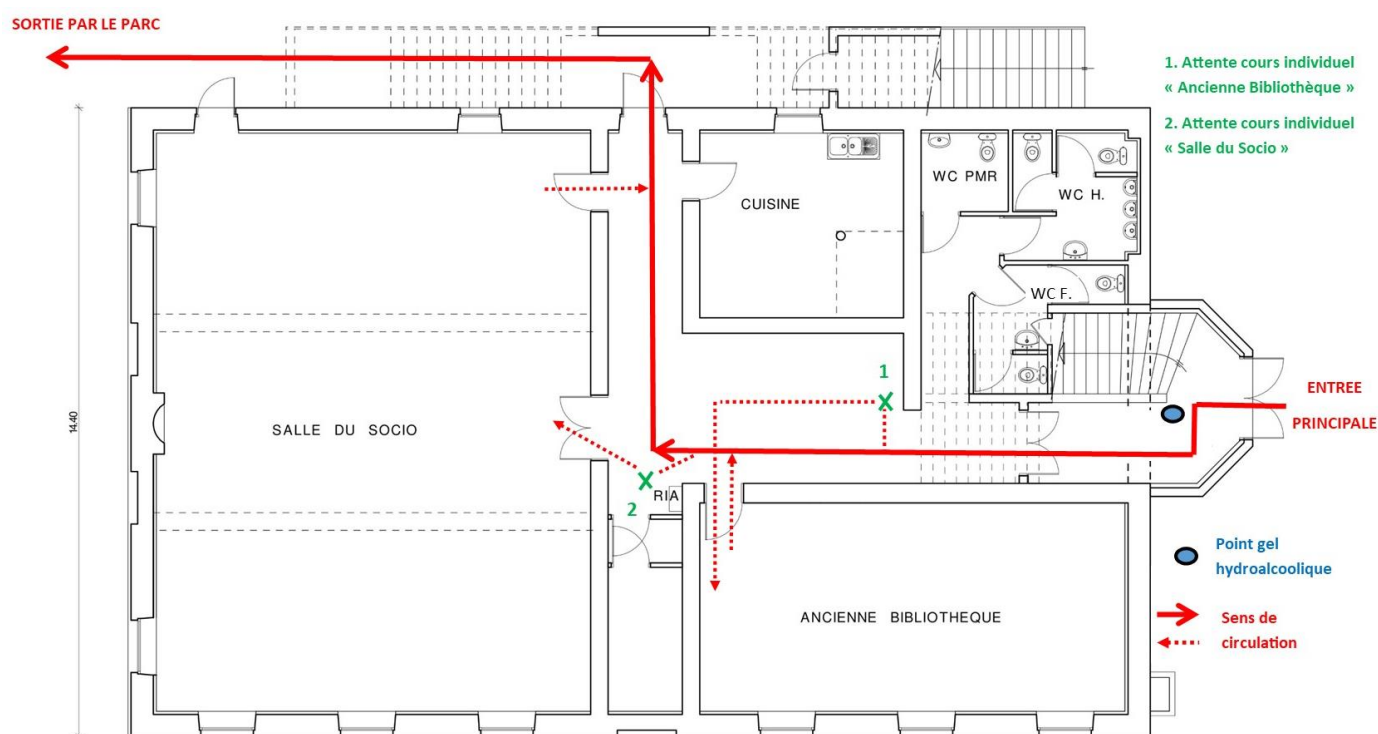
## DE

## CATTENOM LOISIRS CULTURE

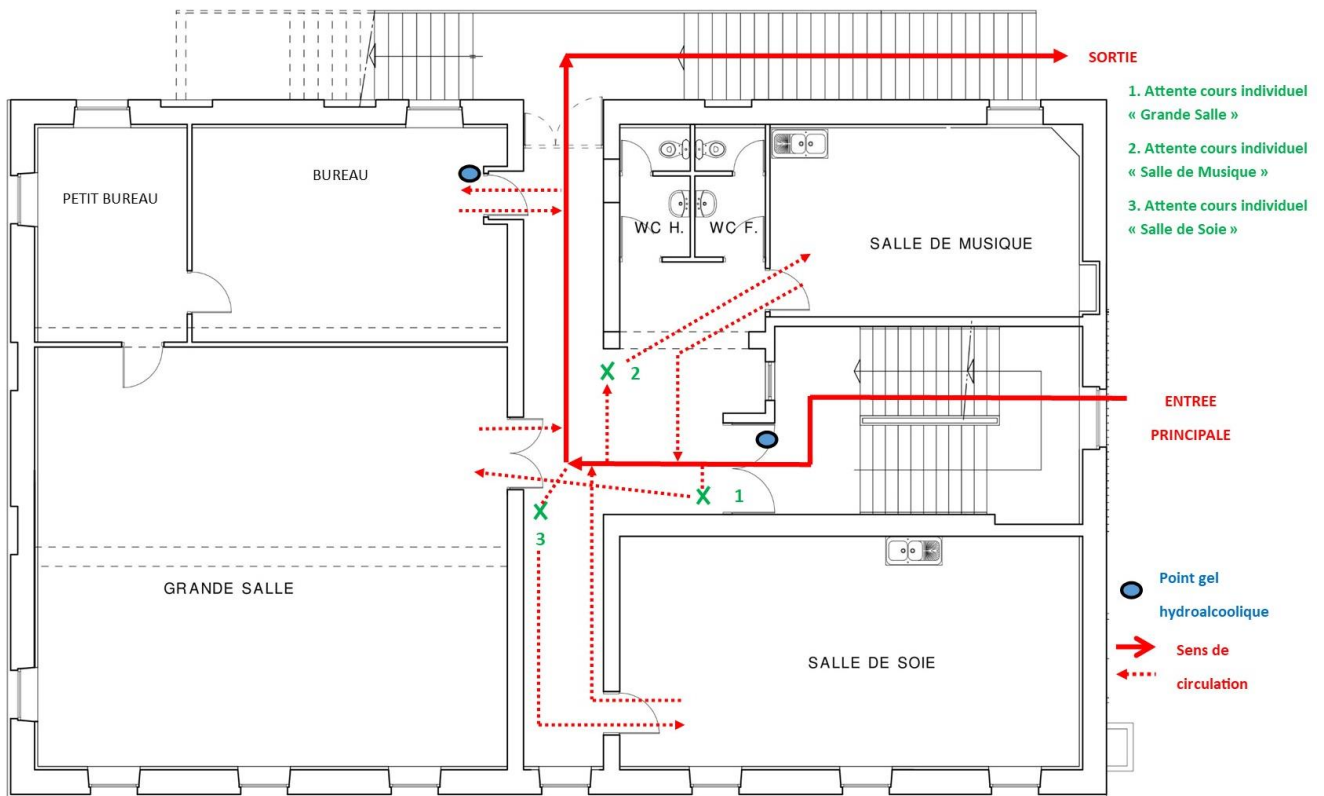
### 1. Dispositions générales

Plans de circulation dans l'établissement

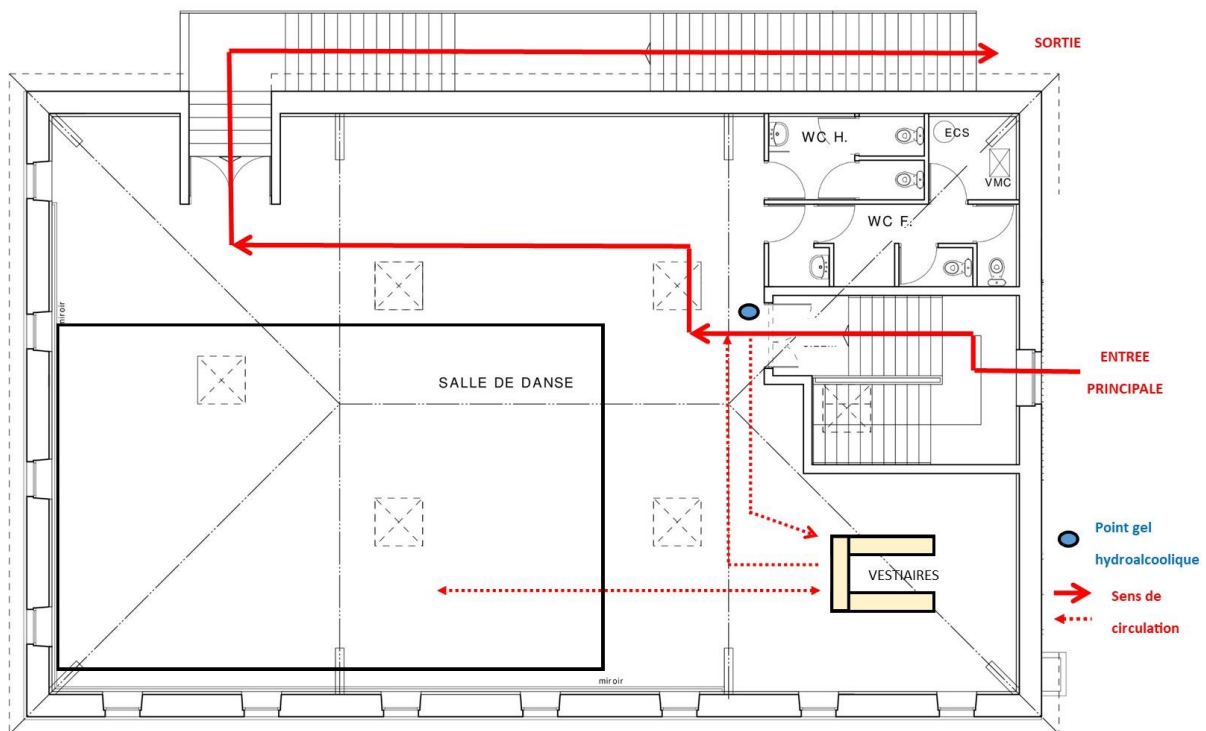
#### Rez-de-chaussée



## 1<sup>er</sup> Etage



## 2<sup>e</sup> Etage



Ces plans de circulation ont pour but de créer des « sens uniques ». Ainsi aucun croisement de personnes ne sera effectué. Tous, y compris les salariés se rendant d'un étage à l'autre, sont tenus de l'observer.

Du gel hydroalcoolique est mis à disposition à chaque « point stratégique » :

- Porte d'entrée (et menant au rez-de-chaussée)
- Porte au premier étage et bureau
- Porte d'entrée de la salle de danse

Toutes les portes de ces « points stratégiques » restent ouvertes afin d'éviter les manipulations. La dernière personne quittant le bâtiment devra toutes les refermer après s'être préalablement lavé les mains et remettre le code de l'alarme. Les portes seront rouvertes et désinfectées le lendemain par le service de nettoyage. Si les conditions météorologiques ne le permettent pas (notamment température), les portes resteront donc fermées mais devront être manipulées en s'étant préalablement lavé les mains. Des désinfections régulières des poignées auront lieu.

Obligation de se laver les mains à l'entrée dans le bâtiment. Eviter dans la mesure du possible de toucher la rambarde d'escalier.

Le port du masque est obligatoire pour toute personne entrant dans l'établissement et partout dans les locaux de l'association (il pourra être enlevé lors de la pratique musicale de la danse, yoga et renforcement musculaire). Suivant les directives, le port du masque est obligatoire à partir de 6 ans.

Les seules personnes autorisées à ouvrir et fermer les salles de cours sont les salariés et animateurs exerçant leur activité dans la dite-salle. Ainsi les poignées de porte des salles de cours seront désinfectées à chaque changement d'activité dans la salle.

Les accompagnants sont interdits dans les locaux. Seules les personnes suivant les activités seront autorisées dans l'ensemble des locaux (marquage au sol). Sont autorisées néanmoins les responsables des enfants de moins de 8 ans (elles doivent suivre le présent protocole).

L'attente à l'entrée d'une activité collective se fera dans le respect des préconisations en observant la distance d'un mètre entre chaque personne.

L'utilisation des sanitaires se fera une personne à la fois. Nous demandons aux parents des plus jeunes de prendre leurs dispositions en amont afin d'éviter des allers et retours incessants. Des lingettes sont à disposition pour désinfecter les cuvettes le cas échéant.

Les livres, feutres et papiers à dessin en libre accès au premier étage sont temporairement enlevés.

Veillez respecter les horaires de cours au maximum. Si néanmoins un parent devait arriver en retard pour récupérer son enfant, l'attente de celui-ci se fera dans le bureau.

Les chaises dans les zones d'attente sont supprimées. L'attente se fera debout (marquage au sol respectant la distanciation préconisée). Pour les cours individuels un protocole spécifique est mis en place (voir *musique-cours individuels*).

Les moments de convivialité (goûters, repas, collations etc...) de chaque activité sont suspendus pendant toute la durée de l'application du présent protocole. Aucun matériel partagé (couverts, assiettes, verres, tasse etc..) ne sera mis à disposition par l'association. Aucune boisson (café, eau etc..) ou denrée alimentaire (gâteaux, bonbons etc..) ne sera toléré en partage. Chaque adhérent, salarié, bénévole est tenu, s'il le souhaite, d'apporter sa propre gourde, bouteille etc. à usage personnel uniquement.

En cas d'urgence, les règles de sécurité priment sur les règles sanitaires.

**A partir du 4 janvier 2021, par décret ministériel, les cours et activités en présentiel ne seront dispensés qu'aux élèves mineurs (-18 ans) et ce jusqu'à nouvel ordre.**

**Au vu de l'instauration d'un couvre-feu (national ou local) toutes les activités en présentiel devront impérativement terminer au maximum à l'heure de début dudit couvre-feu. L'association est habilitée à fournir une attestation si l'adhérent devait rentrer chez lui après l'heure de début du couvre-feu.**

## **2. Bureaux**

Les directeurs artistique et administratif sont protégés par un plexiglas.

Ils peuvent recevoir à raison d'une personne maximum dans le bureau.

Les manipulations de tout matériel partagé par les salariés (photocopieuse, ordinateur, armoires...) devront se faire après s'être au préalable lavé les mains.

## **3. Dispositions par activité**

### **3.1. Art Pictural**

Chaque adhérent apportera son propre matériel :

- Toile
- Peintures
- Ustensiles (pinceaux etc.)
- Papier
- Nappe plastique pour protéger les tables
- Gobelet pour l'eau ou la térébenthine

Les chevalets pourront être prêtés mais obligatoirement désinfectés après chaque utilisation.

Dans la salle de soie, une personne par table soit 10 personnes en plus du professeur seront admises (pour l'atelier arts plastiques).

Dans la grande salle, une personne par table espacées d'un mètre chacune. Le nombre de personnes acceptées en cours sera de 12 maximum. Le port du masque pendant l'activité sera obligatoire si la distanciation ne peut être observée.

Aérer la salle entre chaque atelier et si possible régulièrement pendant les ateliers afin de favoriser la circulation de l'air.

### 3.2. Danse (y compris yoga et renforcement musculaire)

Les élèves et adhérents sont tenus de venir déjà en tenue.

Tous les accessoires (ballons, tapis de sol, foulards, élastiques etc.) ne seront plus utilisés.

Les vestiaires sont réaménagés afin de respecter la distanciation physique. Se munir d'un sac personnel pour mettre ses affaires (chaussures, vestes etc.). Les gourdes seront nominatives.

L'utilisation de la barre se fera de façon très rigoureuse :

- Marquage sur la barre pour respecter la distanciation
- Chaque élève ou adhérent gardera sa position sur la barre durant toute la durée du cours
- La barre sera désinfectée à l'issue de chaque utilisation

Le nombre d'élèves ou adhérents présents dans la salle sera limité en fonction de l'activité.

Le port du masque sera obligatoire, suivant les âges (voir *dispositions générales*), jusqu'au commencement de l'activité (pour le yoga le port du masque est de rigueur même lorsque l'on se met en place avec son tapis.)

Le cours se terminera impérativement 10 min plus tôt. La gestion des flux de personnes se fera par les salariés de l'association.

La salle sera aérée à l'issue de chaque cours et pendant si le temps le permet et le tapis désinfecté.

### 3.3. Musique

**A compter du 4 janvier 2021, par décret ministériel, aucune activité chorale (individuelle ou collective) ne peut être dispensée, et ce jusqu'à nouvel ordre.**

## Cours individuel

Chaque élève attendra dans l'espace dédié (marquage au sol spécifique pour chaque salle). Le professeur viendra le chercher (ou lui fera signe de venir), une fois l'élève précédent ayant terminé et étant parti.

Dans la salle, l'élève posera ses affaires sur une table dédiée. Rien ne sera par terre.

L'élève sera tenu de ramener son propre matériel (liste non exhaustive, suivant les demandes de chaque professeur) :

- Instrument
- Trousse
- Cahier
- Partitions : sera privilégié l'envoi en amont de partitions par mail afin que chaque élève imprime chez lui pour limiter le transfert de papier

L'élève devra, tant que faire se peut, accorder lui-même son instrument.

Un plexiglas sera mis en place dans chaque salle. Une fois l'élève et le professeur installés de chaque côté du plexiglas, le masque pourra être enlevé.

Seul le professeur s'occupera du pupitre (réglage etc.)

Dans le cas des instruments nécessitant une évacuation de la condensation (cuivres), il sera demandé à chaque élève, musicien, professeur de se munir de son propre système (de préférence un récipient personnel ou un paquet de mouchoirs jetables jetés après utilisation) pour évacuer le liquide par les clés d'eau.

A l'issue du cours (le cours se terminera 5 min plus tôt) :

- Aérer la salle.
- L'élève désinfectera la table de ses affaires et sa chaise (si la pratique de son instrument nécessite qu'il soit assis).
- Remise du masque par le professeur et l'élève.

*Dans le cas des instruments partagés (piano, batterie, percussions)*

Réglages des tabourets

- Après s'être (re)lavé les mains, l'élève règle son tabouret.
- A l'issue du cours, l'élève désinfectera le tabouret.

En ce qui concerne les percussions :

- L'élève sera tenu d'apporter son casque protecteur ou bouchons d'oreilles.
- L'élève sera tenu d'apporter ses propres baguettes. Si le prêt de baguettes devait s'effectuer (notamment en percussions qui en nécessitent plusieurs types), celles-ci devront être désinfectées et utilisées après s'être lavé les mains.
- La manutention des instruments se fera uniquement par le professeur
- L'utilisation des percussions digitales est interdite.

Pour le piano :

- Un clavier numérique sera mis à disposition du professeur.
- Le clavier, pupitre etc. du piano seront désinfectés à l'issue de chaque cours.

Le port du masque sera obligatoire pour toute la durée du cours (suivant l'âge, voir *dispositions générales*).

### **Classe collective (Formation Musicale, Eveil Musical)**

Les classes ne devront pas excéder 15 élèves.

Les élèves seront placés un par table qui seront espacées d'un mètre (sauf l'éveil musical qui n'utilise pas de table)

Chaque élève devra ramener son propre matériel :

- Trousse.
- Manuel.
- Cahier.

Tout comme les cours individuels, il sera privilégié l'envoi en amont de partitions par mail afin que chaque élève imprime chez lui pour limiter le transfert de papier.

Le port du masque sera obligatoire pour toute la durée du cours (suivant l'âge, voir *dispositions générales*).

La salle sera aérée à l'issue de chaque cours et pendant si le temps le permet.

Les petites percussions, et autre matériel de l'Eveil Musical pourront être utilisés mais désinfectés à l'issue du cours.

### **Pratiques collectives**

***Suspendues jusqu'à nouvel ordre. Seuls les ensembles instrumentaux composés exclusivement d'élèves mineurs sont autorisés.***

## **4. Activités Culturelles et Manuelles**

### **4.1. Anglais**

Ne seront admises qu'une personne par table soit 10 personnes en plus du professeur.

Le port du masque pendant l'activité sera obligatoire si la distanciation ne peut être observée.

La salle sera aérée à l'issue de chaque cours et pendant si le temps le permet.

#### 4.2. Tableaux en relief

Ne seront admis qu'un adhérent par table espacées d'un mètre chacune et 6 personnes maximum par séance.

Chaque adhérent ramènera son propre matériel.

Le port du masque pendant l'activité sera obligatoire si la distanciation ne peut être observée.

La salle sera aérée à l'issue de chaque séance et pendant si le temps le permet.

#### 4.3. Peinture sur soie

Ne seront admis qu'un adhérent par table espacées d'un mètre chacune et 6 personnes maximum par séance.

Une seule personne sera en charge du matériel et le manipulera (de l'ouverture de l'armoire à la désinfection en fin de séance).

Les encadrements de toiles peuvent être mis à disposition et seront obligatoirement désinfectés

Le port du masque pendant l'activité sera obligatoire si la distanciation ne peut être observée.

La salle sera aérée à l'issue de chaque séance et pendant si le temps le permet.

#### 4.4. Ateliers tissus enfants, ados, et mille et une décors.

Ne seront admis qu'un adhérent par table espacées d'un mètre chacune et 10 personnes maximum par séance.

Chaque adhérent ramènera son propre matériel.

Les machines à coudre de l'association seront mises à disposition mais désinfectées après chaque usage.

Le port du masque pendant l'activité sera obligatoire si la distanciation ne peut être observée.

La salle sera aérée à l'issue de chaque séance et pendant si le temps le permet.

#### 4.5. Atelier cartonnage



Ne seront admis qu'un adhérent par table espacées d'un mètre chacune et 10 personnes maximum par séance.

Le port du masque pendant l'activité sera obligatoire si la distanciation ne peut être observée. Chaque adhérent ramènera son propre matériel.

La salle sera aérée à l'issue de chaque séance et pendant si le temps le permet.